

5 WILDLAND



rosenbauer
Firefighting Technology

Fire Patrol

Altamente maniobrable y económico.



- ✘ Chasis Ford F-450, cabina de dos puertas, 4x4; opcional cabina de cuatro puertas
- ✘ Bomba auxiliar Darley 1.5 AGE 20 H, de montaje trasero
- ✘ Tanque de agua poly de 250 galones
- ✘ Sistema proporcionador de espuma Chemtronics CF Series
- ✘ Receptáculo para contenedor de espuma de 5 galones
- ✘ Línea preconectada de 1.5" en parte superior de compartimiento trasero
- ✘ Cama de mangueras preconectada de 1"
- ✘ Descarga trasera de 1.5"
- ✘ Carretel de manguera en compartimiento trasero abierto
- ✘ Compartimiento lateral izquierdo para herramientas largas
- ✘ Cuerpo de aluminio con diseño de compartimiento trasero abierto.



- ✘ Chasis Ford F-550, cabina de cuatro puertas, 4x4: opcional cabina de dos puertas
- ✘ Bomba auxiliar Darley 2.5 AGE 26 LD, de montaje trasero
- ✘ Tanque de agua Poly de 250 galones con tanque de espuma Clase A integrado de 20 galones
- ✘ Sistema de Espuma FoamPro 1600
- ✘ Dos descargas traseras de 1.5"
- ✘ Carretel de manguera en cama de mangueras
- ✘ Cuerpo en aluminio con compartimiento trasero de bomba endosado
- ✘ Compartimientos de techo a cada lado de la cama de mangueras para herramientas largas
- ✘ Compartimientos traseros con bandejas deslizantes
- ✘ Director de tráfico
- ✘ Cubierta de cama de mangueras de aluminio



Brush Patrol

Preferido por su maniobrabilidad y operación simple.





- ✘ Chasis Ford F-550, opcional cabina de cuatro o de dos puertas
- ✘ Paquete completo de incendios estructurales
- ✘ Bomba de Incendios Rosenbauer NH 500 GPM, con presión normal y alta presión simultáneas
 - ✘ Vea contraportada para más información de Bombas Rosenbauer NH
- ✘ Bomba configurada en montaje cruzado
- ✘ Capaz de operar mientras el vehículo se desplaza hacia adelante o hacia atrás
- ✘ Tanque de agua poly de 300 galones con tanque de espuma integrado de 30 galones
- ✘ Sistema de Espuma Rosenbauer Fix-Mix que produce espuma tipo CAFS
- ✘ Monitor frontal
- ✘ Controles en la cabina
- ✘ Carrete de manguera de 3/4"
- ✘ Opcionalmente Líneas preconectadas y almacenamiento en cama de mangueras

Mini Wolf

Apropiado para la ciudad o el campo.





Forestry

Wildland 34



- ✘ Chasis Internacional 7400, cuatro puertas, 4x4 permanente, 330 HP
- ✘ Sistema de montaje de cuerpo exclusivo **Flex-Star para Off-Road**
 - ✘ Permite un movimiento de 18" para cuerpo/cuerpo de bomba con un esfuerzo mínimo para el cuerpo
- ✘ Bomba de incendios Darley JMP 500 GPM de dos etapas
- ✘ Bomba auxiliar Darley 1.5 AGE
- ✘ Tanque de Agua de 500 Galones
- ✘ Sistema de espuma Foam Pro 1600
- ✘ Tanque de espuma removible de 20 galones para facilidad de servicio
- ✘ Dos descargas delanteras con tres compartimientos de manguera
- ✘ Cuerpo en acero galvanizado
- ✘ Ganchos de arrastre de trabajo extremo
- ✘ Almacenamiento de escalera de 20 pies y mangueras de succión
- ✘ Luces de emergencia LED
- ✘ Cubierta en aluminio para cama de mangueras, con almacenaje para camillas rígidas

- ✘ Chasis International 7400, de cuatro puertas, 4 × 4 permanente, 330 HP; opcional tracción en dos ruedas únicamente.
- ✘ Transmisión automática Allison 300 EVS
- ✘ Bomba de incendios Hale MG impulsada por PTO (Toma Fuerza) de 750 GPM, con capacidad de operar mientras el vehículo se desplaza
- ✘ Bomba auxiliar Hale HPX100-BD26 con control al interior de la cabina
- ✘ Tanque de agua Poly de 500 galones con tanque integral de espuma Clase A de 25 galones
- ✘ Sistema de espuma Foam Pro 2001
- ✘ Dos camas para mangueras preconectadas
- ✘ Carrete de mangueras en la cama de mangueras
- ✘ Compartimientos de techo a ambos lados de la cama para mangueras, ideal para herramientas largas
- ✘ Compartimientos para el almacenaje de camillas rígidas
- ✘ Cubierta en aluminio para cama de mangueras



Brush Engine

Sirve como segunda unidad o unidad de apoyo.





- ✘ Chasis Internacional de cuatro puertas, tracción 4 × 4 permanente, 310 HP
- ✘ Bomba de incendios Rosenbauer NH1000 con Sistema de Espuma de Mezcla Fija (Espuma tipo CAFS) (Ver cubierta trasera)
- ✘ Vehículo de Interfase Urbano Clase A
- ✘ Monitor frontal de 100 GPM a 600 psi
- ✘ Controles de la bomba, control de espuma, control de torreta al interior de la cabina capaz de operar mientras el vehículo se desplaza
- ✘ Bomba de montaje trasero con operación simultánea con alta presión y presión normal
- ✘ Capaz de operar mientras el vehículo se desplaza en marcha hacia adelante o hacia atrás
- ✘ Pitones de rociado de agua bajo el cuerpo; sistema opcional de protección de rociado de cuerpo
- ✘ Cuerpo de aluminio extruido
- ✘ Tanque de agua de 500 a 750 galones
- ✘ Carretes de manguera de rebobinado eléctrico en el escalón a cada lado con 150' de manguera de 1" para alta presión
- ✘ Cubierta en aluminio para cama de mangueras



Timberwolf

Vehículo Interfase
Urbano Clase A



Urban Interface
Vehículo Bomba
Clase A



- ✘ Chasis International de cuatro puertas, tracción 4 x 4 permanente, 310 HP; Opcional chasis de dos puertas y 330 HP
- ✘ Bomba de incendios NH de Rosenbauer de montaje trasero con Max CAFS (Sistema de Espuma de Aire Comprimido)
 - ✘ Ver cubierta trasera para obtener más información acerca de las bombas de incendios NH de Rosenbauer
- ✘ Sistema de espuma de alta presión de Mezcla Fija (Fix Mix) de Rosenbauer
- ✘ Sistema de espuma para presión normal Foam Pro 2002
- ✘ Monitor frontal para 100 GPM a 600 psi
- ✘ Controles de la bomba, control de espuma, control de torreta al interior de la cabina capaz de operar mientras el vehículo se desplaza
- ✘ Cuerpo de aluminio
- ✘ Cubierta en aluminio para cama de mangueras



SISTEMA DE ULTRA ALTA PRESIÓN (UHPS)

El UHPS de Rosenbauer es ideal para combatir incendios forestales, para unidades de primera respuesta, incendios en automóviles y pequeños fuegos causados por gasolina o alcoholes. Desarrollado en un proyecto conjunto con la Fuerza Aérea Norteamericana, la UHPS es un sistema probado y evaluado de manera extensiva que suministra una gran capacidad para combatir incendios y a la vez ocupa muy poco espacio.

La ultra alta presión produce unas partículas de agua muy finas lo cual a su vez suministra un mayor cubrimiento de área. Un chorro de agua penetra las llamas y ataca la fuente del incendio mediante la extinción continuada o mediante ráfagas cortas con ajuste entre patrones de chorro y de rocío. Una demanda de agua mínima le permite a la UHPS adaptarse bien a vehículos más pequeños en varias configuraciones y en una amplia gama de vehículos como el Gator o el Polaris 6 x 6, camionetas de platón, compartimientos de aparatos o para ser helitransportados.

Sistema: Motor a gasolina Vanguard de Briggs & Stratton, de 16 hp
Bomba de bronce de alta presión de seis pistones con lubricación en baño de aceite
Flujo de salida preajustado a 10 GPM y 1450 psi, no requiere ajuste
Reglajes completamente automáticos desde 0.1% hasta 0.6% para todo tipo de espumas
Tanque de espuma de 5 galones
Carrete de manguera de rebobinado manual o eléctrico con 200' de manguera liviana para alta presión
Pitón con ajuste infinito entre chorro y rocío, aditamento de barril de espuma
Capacidad de almacenamiento de agua de hasta 300 galones para unidades tipo skid con bandeja deslizante, 50 – 80 galones para ATVs



BOMBAS DE INCENDIOS SERIES NH DE ROSENBAUER

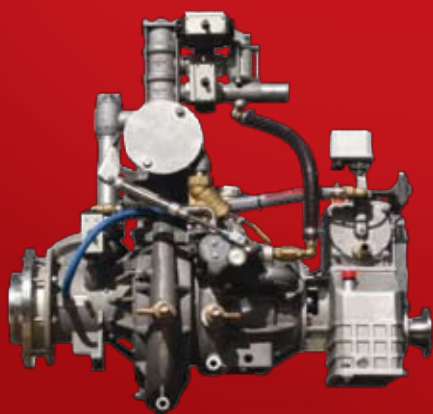
Las bombas de incendios Rosenbauer son los sistemas de bombas contra incendios más versátiles disponibles. Se emplean materiales y mano de obra de la más alta calidad junto con la excelencia en el diseño de ingeniería para la creación de cada sistema de bombas contra incendios. Con más de 90 años de experiencia en la fabricación de bombas, las eficientes y confiables bombas contra incendios de Rosenbauer siempre están listas para actuar.

Bombas Multi-Etapa de Rosenbauer de 500, 750, 1000 y 1250 GPM

Capaces de soportar alto volumen y alta presión de manera simultánea
Capaces de operar con espuma y agua al mismo tiempo a cualquier presión
Sobresaliente operación de bomba mientras el vehículo se desplaza, utilizando el PTO (toma de fuerza), tanto en marcha hacia adelante como en reversa
Espuma tipo CAFS con sistema de espuma Mezcla Fija (Fix Mix) de alta presión (600 psi)
Sellos mecánicos rotativos libres de mantenimiento
Operación silenciosa y eficiente

Sistema de cebado automático

Operación mecánica a prueba de fallas
Se conecta automáticamente al arrancar la bomba o cuando se pierde la presión del agua
Se desconecta automáticamente cuando la bomba ya está cebada
La bomba de cebado de pistones es impulsada por el eje de la bomba principal
Lubricación interna de todas las partes móviles



BOMBA DE ALTO DESEMPEÑO FOX

Con un desempeño excelente y una operación muy sencilla, la bomba Fox es un sistema de alto rendimiento para aplicaciones en donde el diseño compacto y la portabilidad son elementos clave.

La última generación de las bombas Fox están impulsadas por un motor de motocicleta BMW de 1200 cc, con confiabilidad garantizada en condiciones extremas en el combate contra incendios. La bomba de cebado completamente automática ha sido construida para durar, permanecer inalterada por el uso de agua contaminada, el uso continuado y extenso o las operaciones de relevo. El gobernador de presión mantiene constante la presión sin importar el flujo del agua y la alarma contra cavitación y protección térmica mecánica opcional ofrecen máxima protección para la bomba.

Motor: BMW de dos cilindros, cuatro tiempos, 65 HP, inyección, arranque eléctrico, con ventilador montado en el motor

Bomba: Bomba centrífuga de aluminio de una sola etapa, con bomba de cebado de pistón automática, eje de bomba en acero inoxidable, sellos libres de mantenimiento

Controles: Panel de control LED para operación de la bomba y del motor, controlador de la presión, alarma de cavitación y sobrecalentamiento del motor opcional

Rendimiento: 425 GPM a 150psi, 500 GPM a 90 psi



www.rosenbaueramerica.com

Central Division 100 Third Street, Lyons, SD 57041 605.543.5591 ✕ General Division 5181 260th Street, Wyoming, MN 55092 651.462.1000
Aerials Division 870 South Broad Street, Fremont, NE 68025 402.721.7622